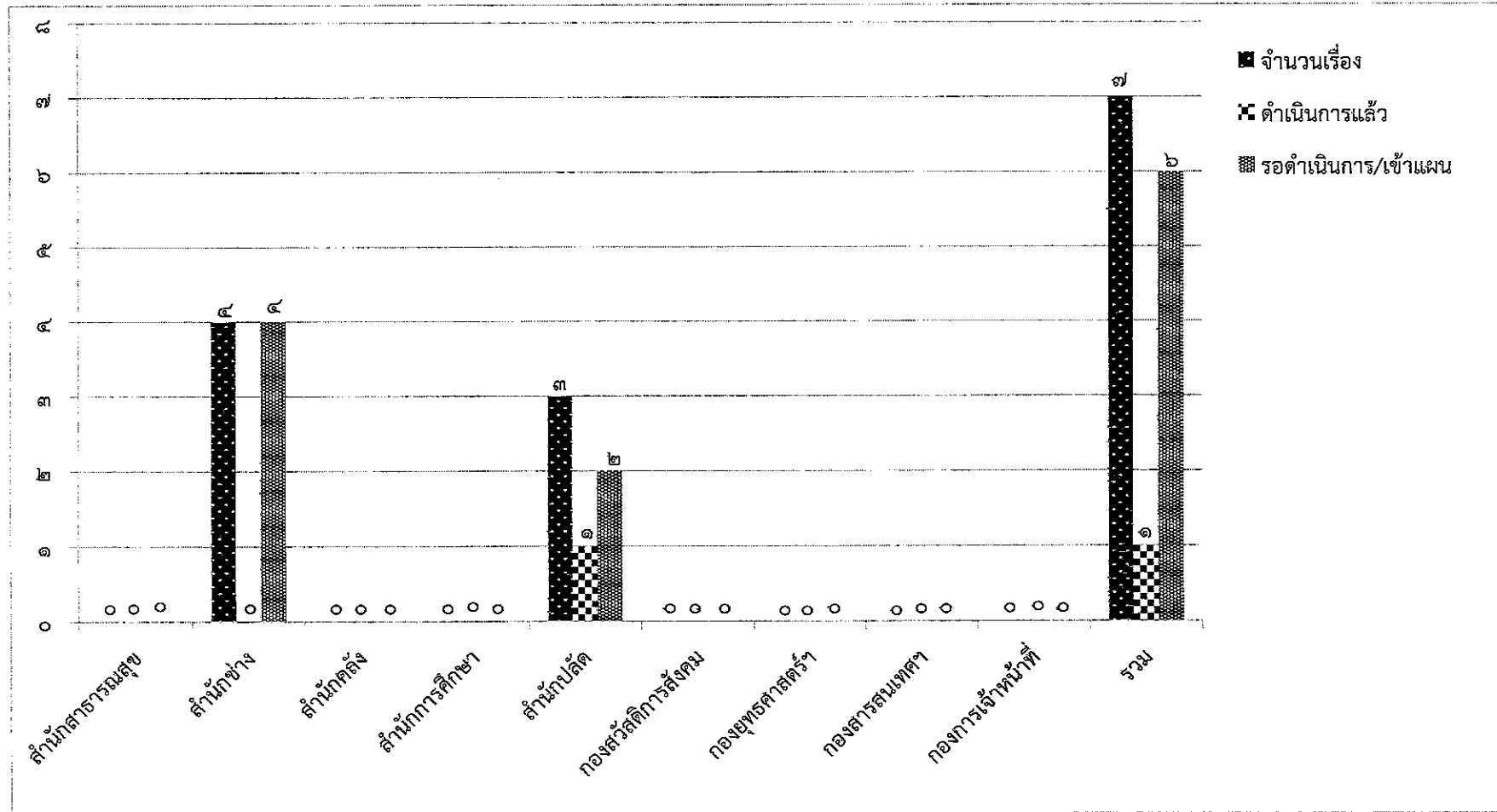


สรุปผลเรื่องร้องทุกข์/ร้องเรียน (ศูนย์ดำรงธรรมเทศบาลนครสุราษฎร์ธานี)
ประจำเดือน มกราคม ๒๕๖๖

ที่	หน่วยงานที่รับผิดชอบ	จำนวนเรื่อง/ผลของการดำเนินการแก้ไขปัญหา ประจำเดือน มกราคม ๒๕๖๖			เรื่องค้างยั้ง ยอดยกมาตั้งแต่ เดือน มกราคม ๒๕๖๒ - เดือนมกราคม ๒๕๖๖			หมายเหตุ
		ดำเนินการ แล้วเสร็จ	กำลัง ดำเนินการ	รวม	ดำเนินการ แล้วเสร็จ	กำลัง ดำเนินการ	รวม	
๑	สำนักสาธารณสุขฯ	-	-	-	-	-	-	เรื่องค้างยั้งของแต่ละเดือน (ยอดยกมา) ๑. มกราคม ๒๕๖๖ จำนวน ๖ เรื่อง รวมเรื่องค้างยั้งทั้งสิ้น จำนวน ๖ เรื่อง
๒	สำนักช่าง	-	-	-	-	๔	๔	
๓	สำนักปลัดฯ	-	-	-	๑	๒	๓	
๔	สำนักการศึกษา	-	-	-	-	-	-	
๕	สำนักคลัง	-	-	-	-	-	-	
๖	กองสวัสดิการฯ	-	-	-	-	-	-	
๗	กองยุทธศาสตร์ฯ	-	-	-	-	-	-	
๘	กองสารสนเทศฯ	-	-	-	-	-	-	
๙	กองการเจ้าหน้าที่	-	-	-	-	-	-	
	รวม	-	-	-	๑	๖	๗	

หมายเหตุ รวมจำนวน ๗ เรื่อง / ดำเนินการแล้ว จำนวน ๑ เรื่อง / อยู่ระหว่างดำเนินการทั้งสิ้น จำนวน ๖ เรื่อง

แผนภูมิแสดงสรุปผลการแก้ไขปัญหาของการรับเรื่องร้องเรียน/ร้องทุกข์
 ของศูนย์ดำรงธรรมเทศบาลนครสุราษฎร์ธานี
 ณ มกราคม ๒๕๖๖ (เรื่องคงค้าง+เรื่องเข้าใหม่)



สรุปผลเรื่องร้องทุกข์/ร้องเรียน (ศูนย์ดำรงธรรมจังหวัดสุราษฎร์ธานี/ศูนย์ดำรงธรรมอำเภอเมืองฯ)
ประจำเดือน มกราคม ๒๕๖๖

ที่	หน่วยงานที่รับผิดชอบ	จำนวนเรื่อง/ผลของการดำเนินการแก้ไขปัญหา ประจำเดือน มกราคม ๒๕๖๖			เรื่องคงค้าง ยอดยกมาตั้งแต่ เดือน มกราคม ๒๕๖๒ - เดือนมกราคม ๒๕๖๖			หมายเหตุ
		ดำเนินการ แล้วเสร็จ	กำลัง ดำเนินการ	รวม	ดำเนินการ แล้วเสร็จ	กำลัง ดำเนินการ	รวม	
๑	สำนักสาธารณสุขฯ	๑	-	๑	-	-	-	เรื่องคงค้างของแต่ละเดือน (ยอดยกมา) ๑. มกราคม ๒๕๖๖ จำนวน ๑๔ เรื่อง รวมเรื่องคงค้างทั้งสิ้น จำนวน ๑๔ เรื่อง
๒	สำนักช่าง	-	๓	๓	-	๙	๙	
๓	สำนักปลัดฯ	-	-	-	-	๒	๒	
๔	สำนักการศึกษา	-	-	-	-	-	-	
๕	สำนักคลัง	-	-	-	-	-	-	
๖	กองสวัสดิการฯ	-	-	-	-	-	-	
๗	กองยุทธศาสตร์ฯ	-	-	-	-	-	-	
๘	กองสารสนเทศฯ	-	-	-	-	-	-	
๙	กองการเจ้าหน้าที่	-	-	-	-	-	-	
	รวม	๑	๓	๔	-	๑๑	๑๑	

หมายเหตุ รวมจำนวน ๑๕ เรื่อง / ดำเนินการแล้ว จำนวน ๑ เรื่อง / อยู่ระหว่างดำเนินการ จำนวน ๑๔ เรื่อง

แผนภูมิแสดงสรุปผลการแก้ไขปัญหาของการรับเรื่องร้องเรียน/ร้องทุกข์
 ของศูนย์ดำรงธรรมจังหวัดสุราษฎร์ธานี/ศูนย์ดำรงธรรมอำเภอเมืองสุราษฎร์ธานี
 ณ เดือน มกราคม ๒๕๖๖ (เรื่องคงค้าง+เรื่องเข้าใหม่)

